



**ITINERAIRE POUR PARTICIPER AU  
CHAMPIONAT DE TERRITOIRE DE CROSS-COUNTRY  
1/4 F ZONE SUD à SAINT SAVIN 33  
LE 4 FEVRIER 2018**

• **DEPUIS LIBOURNE**

Prendre direction SAINT-ANDRE-DE-CUBZAC et sans passer par la ville de St André, prendre direction PARIS N10.

Sortir comme indiqué ci-dessous dans l'itinéraire Bordeaux-St Savin : Sortie RN10 pour prendre la D22

• **DEPUIS BORDEAUX**

PRENDRE DIRECTION PARIS PAR AUTOROUTE

**A10 E5 E606**

- Paris
- Nantes
- Saintes
- Angoulême

- Prendre la sortie 39a et continuer sur N10

**N10 E606**

- 39a
- Angoulême

- Prendre à droite D22 et continuer sur 300 m

**D22**

- Laruscade
- Saint-Mariens
- Saint-Savin

- Au rond-point, prendre à gauche D22 et continuer sur 300 m
- Au rond-point, prendre à droite Avenue de Paris et continuer sur 200 m
- Au rond-point, prendre à gauche D22 et continuer sur 900 m
- Entrer dans Saint-Mariens et continuer sur 800 m

**Saint-Mariens**

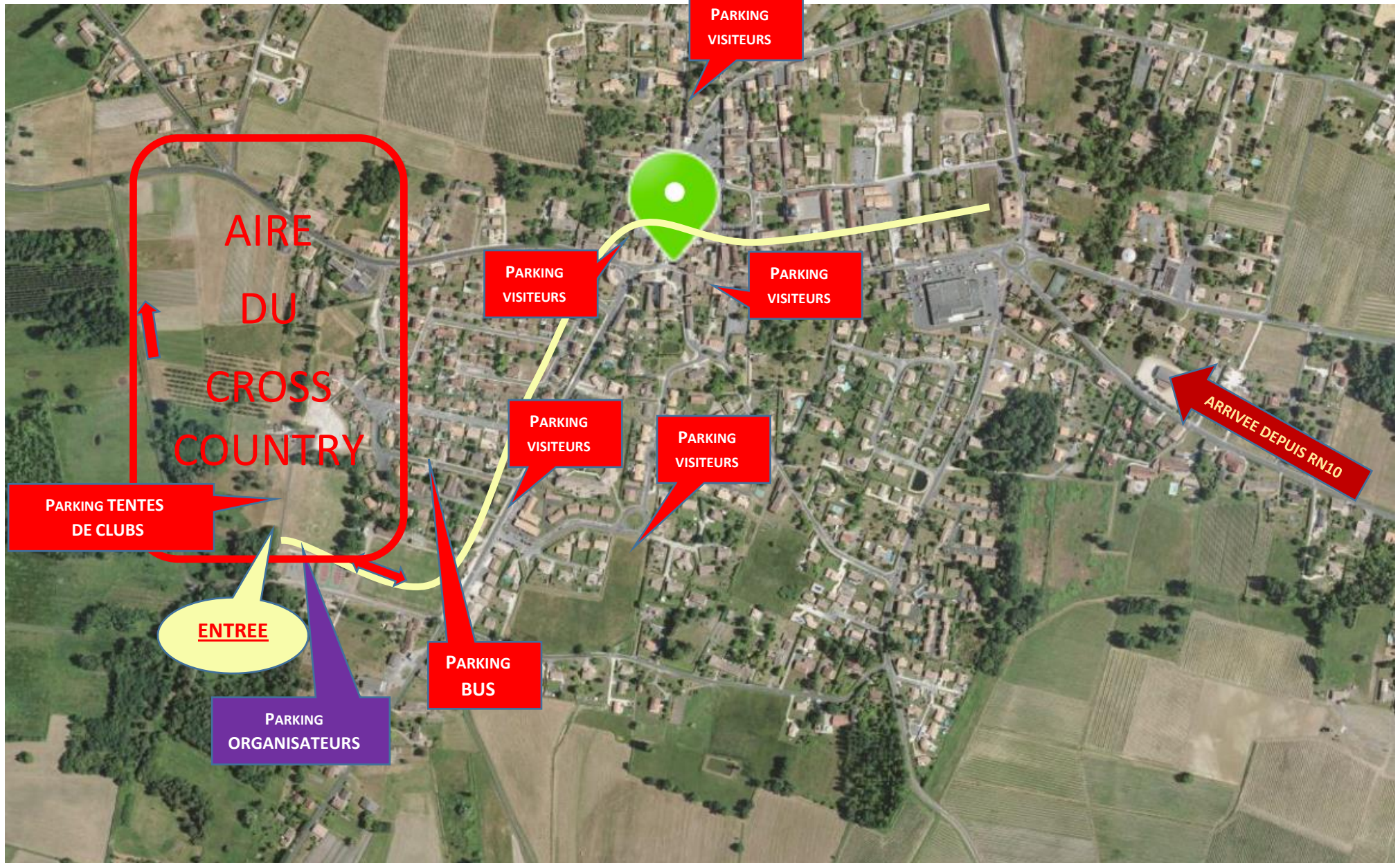
- Au rond-point, continuer tout droit D18 et continuer sur 500 m
- Sortir de Saint-Mariens et continuer sur 3,2 km
- Entrer dans Saint-Savin et continuer sur 700 m 50,5 km 41 min

**Saint-Savin**

- Au rond-point, prendre à gauche Rue Jacques Vergeron et continuer sur 500 m
- Au rond-point, prendre à gauche Avenue Maurice Lacoste et continuer sur 300 m

**Avenue Maurice Lacoste, 33920 Saint-Savin**

# PLAN DE SITUATION SAINT-SAVIN 33 – 4 FEVRIER 2018 –



**CROSS DE TERRITOIRE ZONE SUD ¼ de Finale**